

МБДОУ Плотниковский детский сад
«Теремок» Управление образования
администрации Промышленновского
муниципального округа
652383 пер. Советский 10,11,
п. Плотниково, Промышленновский
муниципальный округ, Кемеровская
область от 17.03.2023 № _____

Начальнику Отдела ГИБДД
Отдела МВД России по
Промышленновскому
муниципальному округу
Захарову С.А.

Уважаемый Сергей Александрович!

В ответ на письмо Управления образования администрации Промышленновского муниципального округа от 17 марта 2023 года № 0123/409 по факту произошедшего ДТП. 04.03.2023 года, в 21:00 часов, напротив дома № 28А по ул. Коммунистическая, пгт. Промышленная, водитель легкового автомобиля ЛАДА ПРИОРА, двигаясь по проезжей части дороги, совершил наезд на несовершеннолетнего пешехода, который пересекал проезжую часть дороги по нерегулируемому пешеходному переходу. В результате ДТП травмирован несовершеннолетний пешеход, 16 лет. На момент ДТП несовершеннолетняя была одета: синие джинсы, куртка темного цвета, светоотражающие элементы на одежде отсутствуют.

В целях предупреждения детского дорожно-транспортного травматизма на территории Промышленновского округа, с участием несовершеннолетних сообщаем Вам о проделанной работе по профилактике детского дорожно-транспортного травматизма в МБДОУ Плотниковский детский сад «Теремок». По фактам нарушения ПДД проведена следующая профилактическая работа:

– информация о произошедшем факте ДТП доведена до педагогических работников ДОУ, родителей несовершеннолетних при проведении собраний;

- информация о произошедшем факте ДТП размещена на интернет сайте МБДОУ Плотниковский детский сад «Теремок»;
- в социальных сетях ДОУ размещены видеоролики и памятки по профилактике детского дорожно-транспортного травматизма (Приложение 1);
- проведена профилактическая работа с родителями воспитанников «ПРАВИЛА ДОРОЖНОГО ДВИЖЕНИЯ – ДОЛЖЕН ЗНАТЬ КАЖДЫЙ» (Приложение 2)
- проведена индивидуальная работа с воспитанниками ДОУ;
- организованы дополнительные мероприятия по профилактике детского дорожно-транспортного травматизма;
- каждый вторник с воспитанниками детского сада проводятся пятиминутки ПДД, согласно плана работы;
- ежедневно приводятся беседы с детьми по профилактике детского дорожно-транспортного травматизма.

Заведующий МБДОУ

Чукова А.А.

М.П.

Приложение 1 к письму

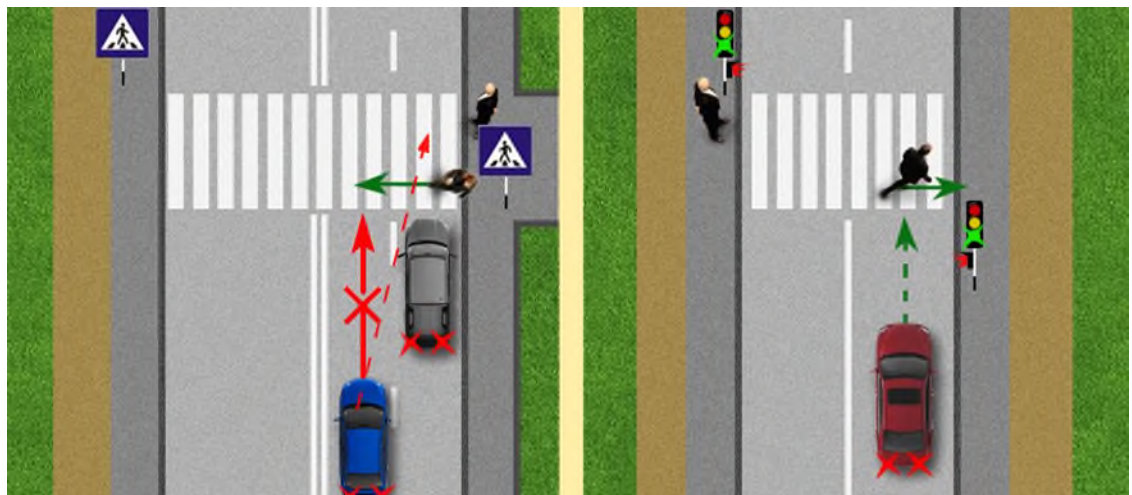
№ _____ от _____

ПАМЯТКА ПО ПРОФИЛАКТИКЕ ДЕТСКОГО ДОРОЖНО- ТРАНСПОРТНОГО ТРАВМАТИЗМА

НЕРЕГУЛИРУЕМЫЙ ПЕШЕХОДНЫЙ ПЕРЕХОД

На нерегулируемом переходе водитель транспортного средства обязан снизить скорость или остановиться, чтобы уступить дорогу пешеходам, переходящим проезжую часть или вступившим на нее с целью перейти дорогу.

При этом важно, чтобы водитель вовремя заметил дорожные знаки и разметку, обозначающие переходный переход, и успел снизить скорость по мере приближения к нему.



Видимость пешеходного перехода может быть ограничена как припаркованными автомобилями, так и транспортными средствами, которые двигались по соседней полосе и остановились, чтобы пропустить пешеходов. В такой ситуации водитель не имеет права продолжать движение через переход, пока не убедится, что за остановившимися ТС не скрываются люди,

Исполнитель: Лобанова Д.В. (ответственный за ПДД)
тел.: 7-950-585-91-62

идущие через дорогу. Несоблюдение этого требования является распространенной причиной наезда на пешеходов.

Водитель, не подозревающий об опасности, не снижает скорость перед переходом — в результате ДТП сопровождается тяжелыми последствиями.

ПРОПУСКАЕМ ПЕШЕХОДОВ ПРАВИЛЬНО

Пешеходный переход – место повышенной опасности, именно здесь происходит пересечение транспортных и пешеходных потоков.

Причины ДТП на пешеходных переходах:

- неожиданное появление пешехода на проезжей части, который может перебежать дорогу, не убедившись в отсутствии транспортных средств;

- не выполнение водителями требования ПДД РФ о необходимости снижения скорости при приближении к пешеходному переходу, в том числе полной остановки транспортного средства, для того, чтобы пропустить пешеходов;

- проезд пешеходного перехода водителем, не убедившись в отсутствии пешеходов перед остановившимся у пешеходного перехода транспортным средством, либо опережение транспортного средства в непосредственной близости или на пешеходном переходе.

Общие правила проезда пешеходных переходов для водителей:

1. При проезде пешеходного перехода необходимо быть предельно внимательным и готовым в любой момент к торможению.

2. При подъезде к пешеходному переходу необходимо снизить скорость, при наличии пешеходов - остановиться и пропустить их;

3. Опережать или обгонять на пешеходном переходе или вблизи его транспортных средств ОПАСНО;

4. Увидев, что перед пешеходным переходом остановилось транспортное средство, продолжить движение необходимо только тогда, когда Вы убедитесь, что перед остановившимся транспортным средством нет пешеходов;

5. При повороте направо или налево Вы должны пропустить пешеходов, переходящих дорогу в указанном месте;

6. При проезде пешеходного перехода следует быть готовым к тому, что пешеход может побежать или развернуться на пешеходном переходе и вернуться назад на тротуар (особенно если пешеход – ребенок).

Водители! Помните, что пешеходы самые незащищенные участники дорожного движения, в случае ДТП, как правил, именно они погибают или получают тяжелые повреждения.

ВОДИТЕЛИ - БУДЬТЕ ВНИМАТЕЛЬНЫ! ПШЕХОДЫ – СОБЛЮДАЙТЕ ПРАВИЛА ДОРОЖНОГО ДВИЖЕНИЯ!

РУБРИКА

#ИЗУЧАЕМ_ПДД_ВМЕСТЕ_С_ЮИД

! НЕРЕГУЛИРУЕМЫЙ ПЕШЕХОДНЫЙ ПЕРЕХОД !

На нерегулируемом переходе водитель транспортного средства 🚗 обязан снизить скорость или остановиться, чтобы уступить дорогу пешеходам, переходящим проезжую часть или вступившим на нее с целью перейти дорогу 🚶

При этом важно, чтобы водитель вовремя заметил дорожные знаки 🚦 и разметку, обозначающие переходный переход, и успел снизить скорость по мере приближения к нему 🚦

Видимость пешеходного перехода может быть ограничена как припаркованными автомобилями, так и транспортными средствами 🚗, которые двигались по соседней полосе и остановились, чтобы пропустить пешеходов. В такой ситуации водитель не имеет права продолжать движение через переход, пока не убедится, что за остановившимися ТС не скрываются люди, идущие через дорогу 🚶 Несоблюдение этого требования является распространенной причиной наезда на пешеходов ❌

Водитель, не подозревающий об опасности, не снижает скорость перед переходом – в результате ДТП сопровождается тяжелыми последствиями ❌

! ПРОПУСКАЕМ ПЕШЕХОДОВ ПРАВИЛЬНО

Пешеходный переход – место повышенной опасности, именно здесь происходит

готовым в любой момент к торможению.

2 При подъезде к пешеходному переходу необходимо снизить скорость, при наличии пешеходов - остановиться и пропустить их;

3 Опережать или обгонять на пешеходном переходе или вблизи его транспортных средств ОПАСНО;

4 Увидев, что перед пешеходным переходом остановилось транспортное средство, продолжить движение необходимо только тогда, когда Вы убедитесь, что перед остановившимся транспортным средством нет пешеходов;

5 При повороте направо или налево Вы должны пропустить пешеходов, переходящих дорогу в указанном месте;

6 При проезде пешеходного перехода следует быть готовым к тому, что пешеход может побежать или развернуться на пешеходном переходе и вернуться назад на тротуар (особенно если пешеход – ребенок).

Водители ! Помните, что пешеходы самые незащищенные участники дорожного движения, в случае ДТП, как правил, именно они погибают или получают тяжелые повреждения !

🚦 ВОДИТЕЛИ - БУДЬТЕ ВНИМАТЕЛЬНЫ ! ПШЕХОДЫ – СОБЛЮДАЙТЕ ПРАВИЛА ДОРОЖНОГО ДВИЖЕНИЯ ! 🚶



ПРАВИЛА ДОРОЖНОГО ДВИЖЕНИЯ – ДОЛЖЕН ЗНАТЬ КАЖДЫЙ



ПРАВИЛА ДОРОЖНОГО ДВИЖЕНИЯ – ДОЛЖЕН ЗНАТЬ КАЖДЫЙ!

